

ОРИЕНТИРОВАНИЕ В ПАВЛОВСКЕ НА ДОНУ



Кобзев Юрий
главный судья соревнований,
мастер спорта СССР, СРК

Павловск — районный городок юга Воронежской области, расположенный на левом берегу Дона, в среднем его течении.

1709 год считается годом основания города, когда по указу Петра I на месте впадения реки Осередь в Дон была основана крепость Новопавловская для защиты южных границ Российского государства и строительства

В Павловске располагается самый мощный в Европе комбинат и карьер по добыче промышленного гранита.

Спортивное ориентирование в Павловске зародилось в 1972 году. Его основателями стали энтузиасты туризма: Цветков Сергей Михайлович (проживающий ныне в г. Воронеже и являющийся председателем ФСО области) и Чиркин Эрнест Григорьевич.

Чернобелые примитивные карты, дюжина стареньких немецких компасов — вот все, чем располагались первые павловские ориентировщики.



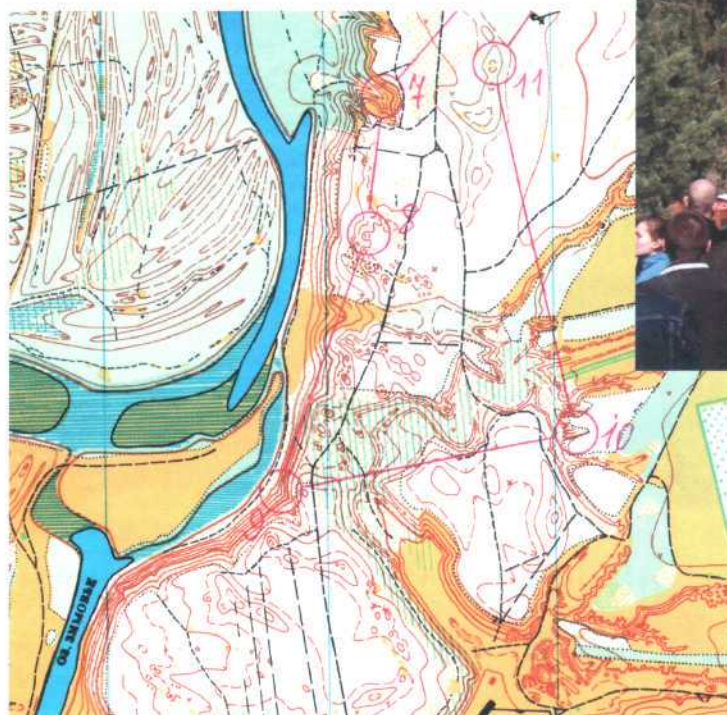
флота. Петр I перевел кораблестроение из Воронежа в Павловск, и поэтому Павловск считается колыбелью Российского флота. В настоящий момент Павловский район занимает территорию 1884 км² и насчитывает 59 тысяч жителей населения, из которых 25 тысяч проживает в Павловске.

Дух «лесного спорта» так прочно проник в душу каждого павловского ориентировщика, что спортсмены выстояли: отсутствие более двух десятков лет нормальной спортивной базы, цветных



училище, кружок в Доме пионеров, около 30 спортсменов — вот весь контингент ориентировщиков. И только энтузиазм и неугомонность тренера Чиркина Э.Г. (ныне покойного) сумели сколотить крепкую, дружную команду. И уже в 1978 году в Павловске впервые проводится Чемпионат и Первенство Воронежской области и появляются первые чемпионы: у мужчин — Берин Виктор, у юношей — Кобзев Юрий, оба — студенты педучилища.

Большим толчком в развитии спортивного ориентирования в городе послужило проведение в 1991 году первых Российских соревнований РС ВДФСО профсоюзов и одновременное появление в Павловске первых сов-



ременных цветных карт. Огромная заслуга в этом деле принадлежит известнейшему в стране картографу П.А. Коржову. Именно он и его бригада составителей спортивных карт помогли «стать на ноги» павловскому ориентированию. До сих пор местные спортсмены тренируются по «коржовским картам», и по ним проводятся официальные соревнования. В этом же году в г. Павловске появляется первый мастер спорта — победитель профсоюзных соревнований Кобзев Юрий.

Это послужило скорейшему развитию спортивного ориентирования в городе. Быстрое

Секция в местном пед-